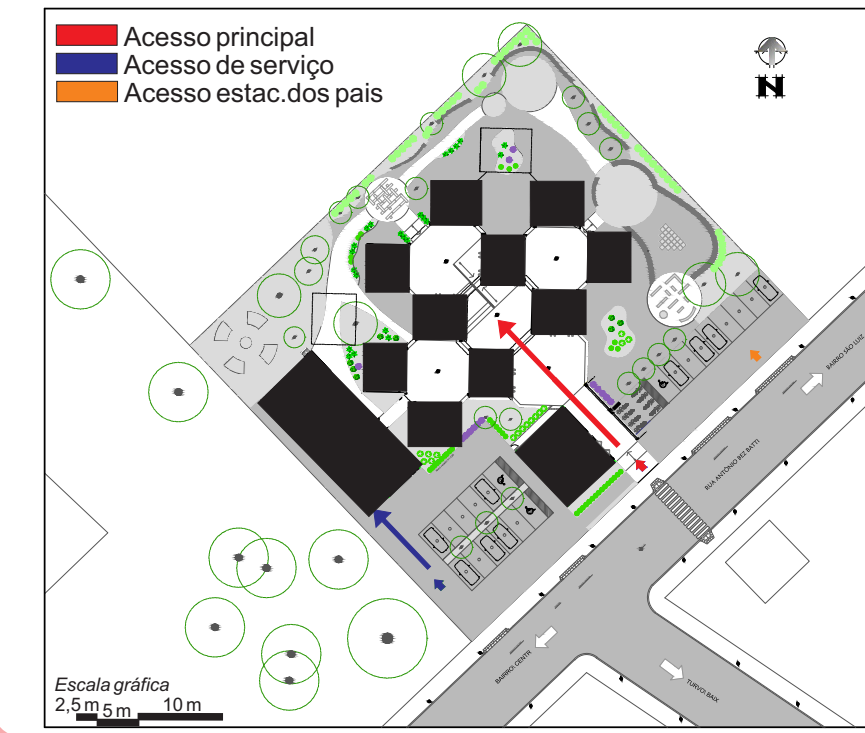


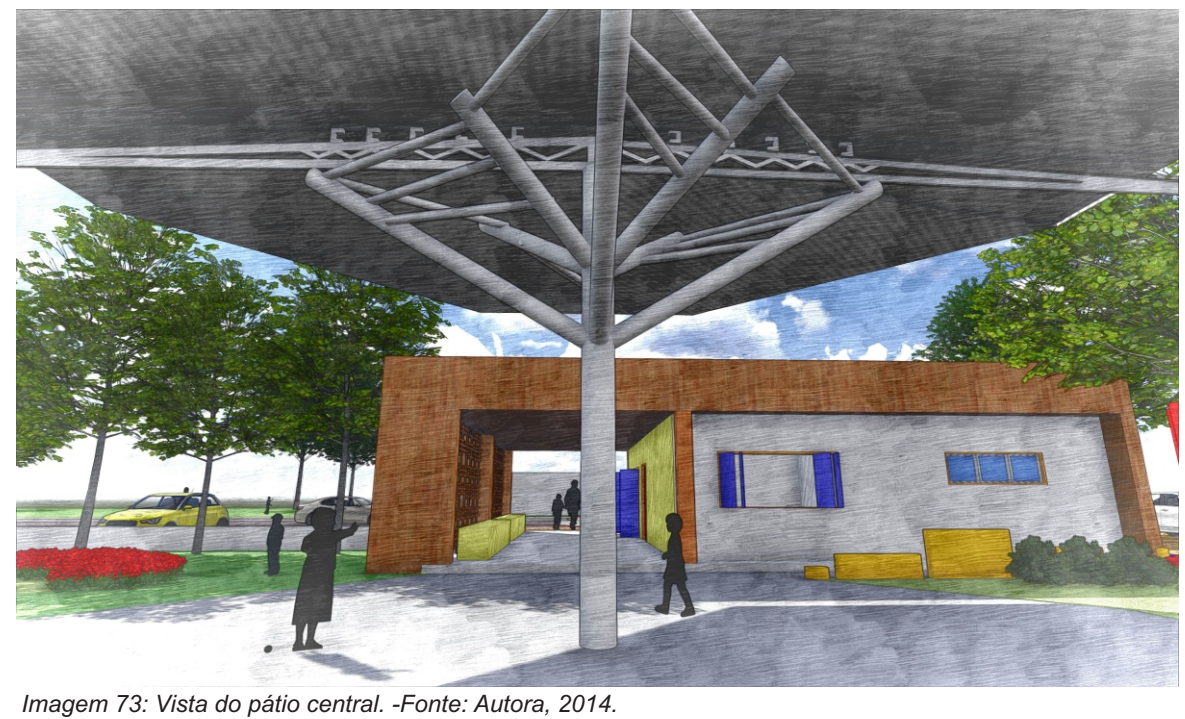
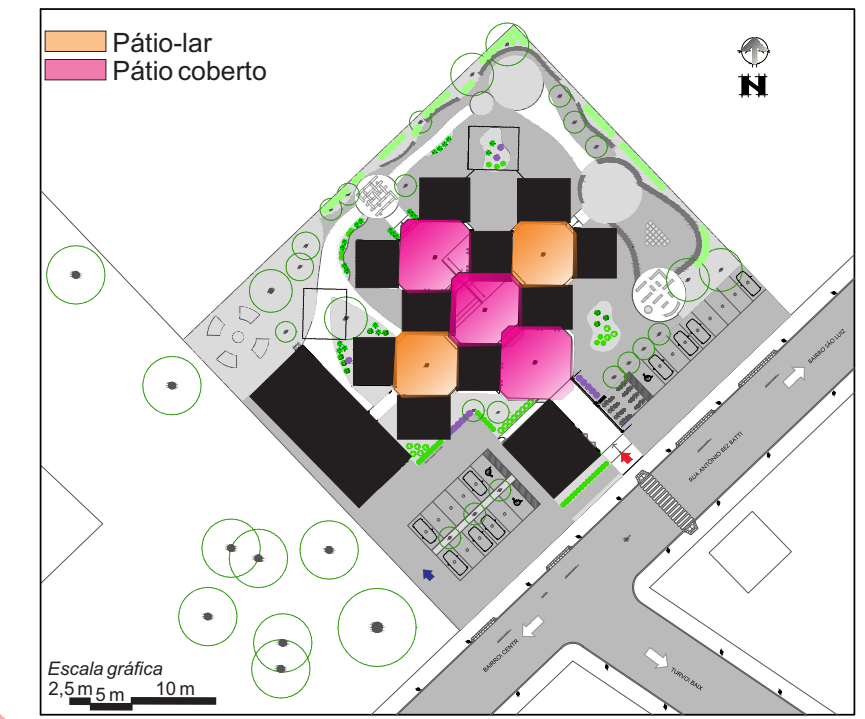
Centro Público de Educação Infantil de 0 a 5 anos no município de Turvo- SC.

ESQUEMAS CONCEITUAIS

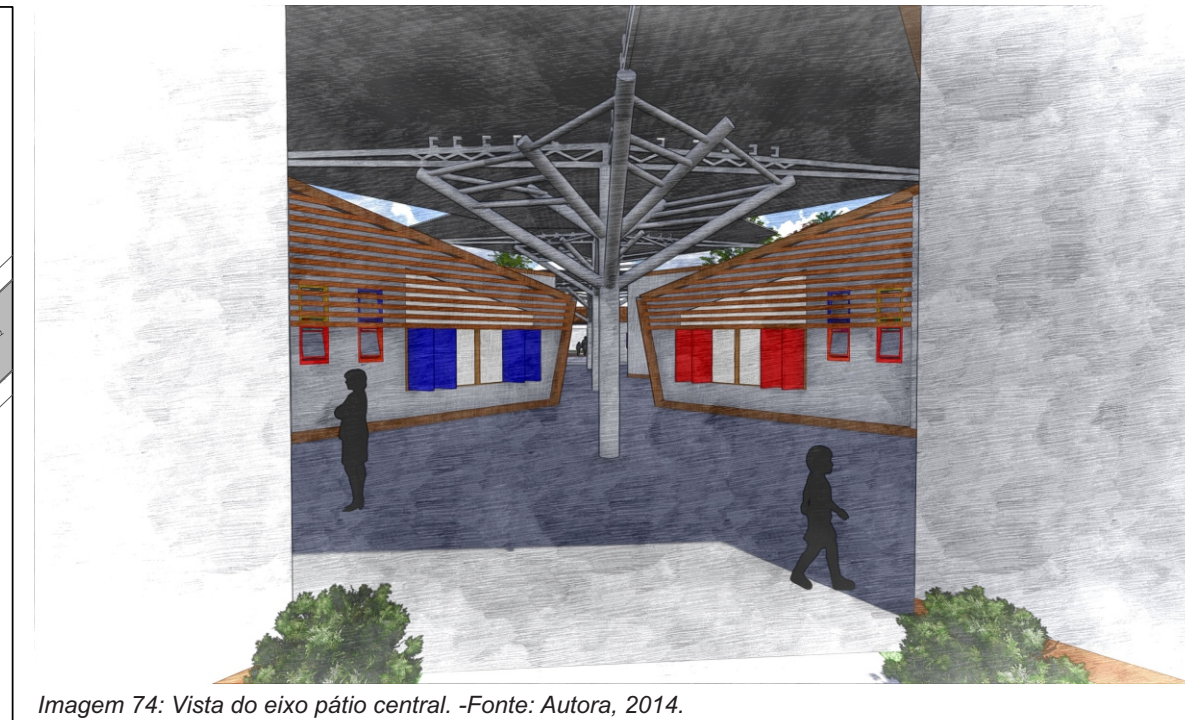
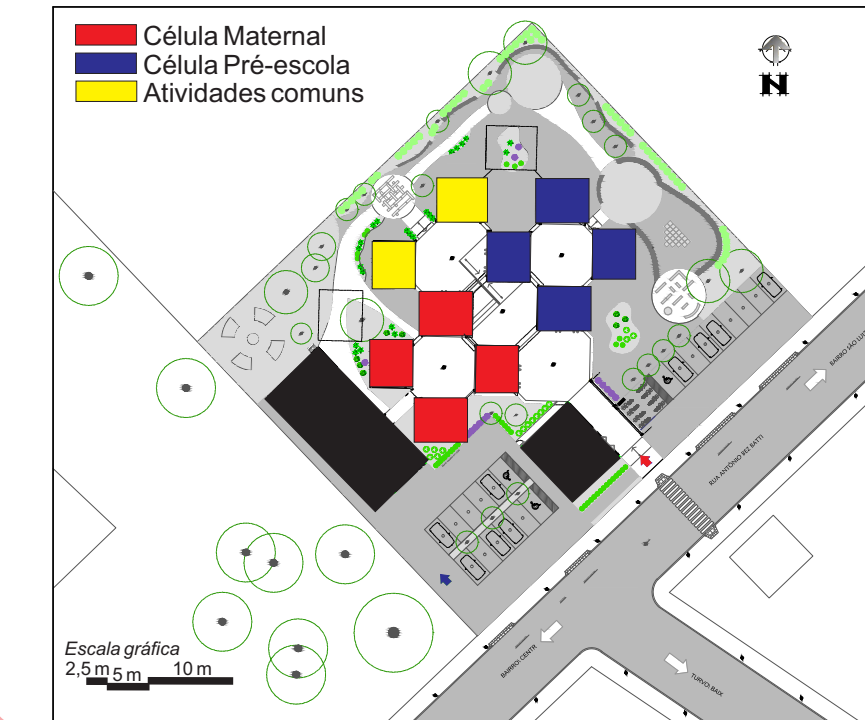
1 A creche apresenta duas entradas, uma a principal que dá acesso primeiro para o bloco da administração chegando ao pátio coberto, que é um local onde as crianças podem brincar enquanto esperam seus pais para serem apanhadas, o segundo acesso é o de serviço, este se dá na lateral esquerda do terreno dando acesso ao estacionamento e também carga e descarga do bloco de serviço.



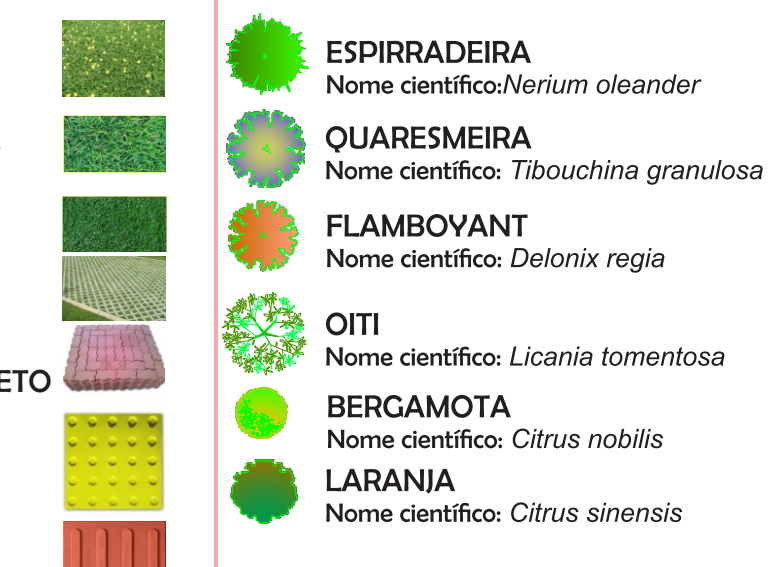
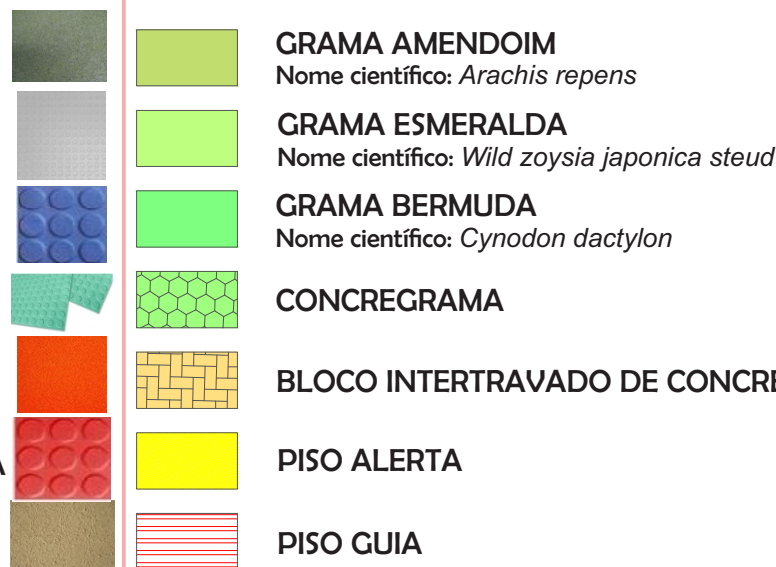
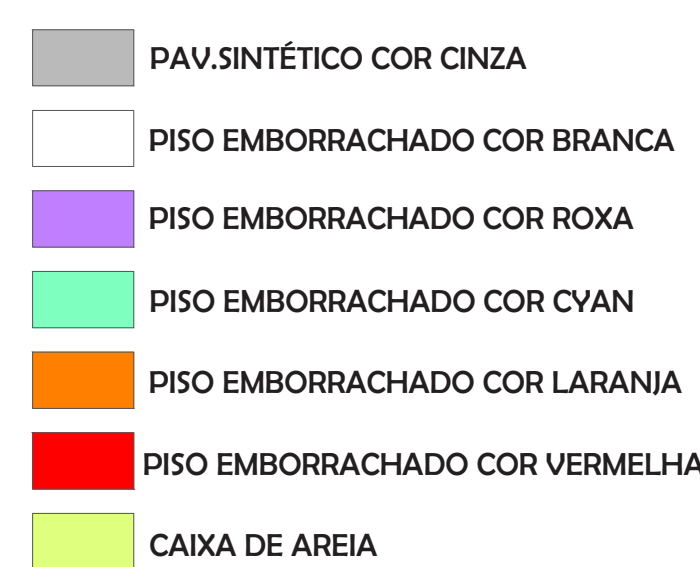
2 Na cobertura dos pátios foi utilizado o conceito de modulação, além do que foi colocado no quadro 02-prancha 04 (como também foi proposto nas unidades escolares) através de perfis metálicos organizados em módulos, a intenção da proposta é a de uma construção que possa expandir nos próximos anos, sua forma está baseada em um poliedro com faces triangulares, o sistema de cobertura resultou na junção de 2 módulos com 73,94 m² cada um e 3 módulos (pátio coberto central) com 97,71 m², totalizando uma cobertura de 417,24 m² constituindo a parte coberta do pátio. O conceito deste elemento modular é o de uma cobertura com apenas um apoio por módulo, como se fossem árvores.



3 As unidades de ensino foram rotacionadas a 45° C, sendo que todas as fachadas receberam iluminação natural, o que é uma boa disposição em termos de conforto térmico, ajudando também no desempenho escolar das crianças. As "células" de ensino serão divididas em duas, sendo que na primeira célula irá funcionar o maternal, e na segunda a pré-escola, nos fundos irá funcionar duas salas com atividades comuns a todas as idades. Os acessos para as unidades acontecem através do "pátio-lar".



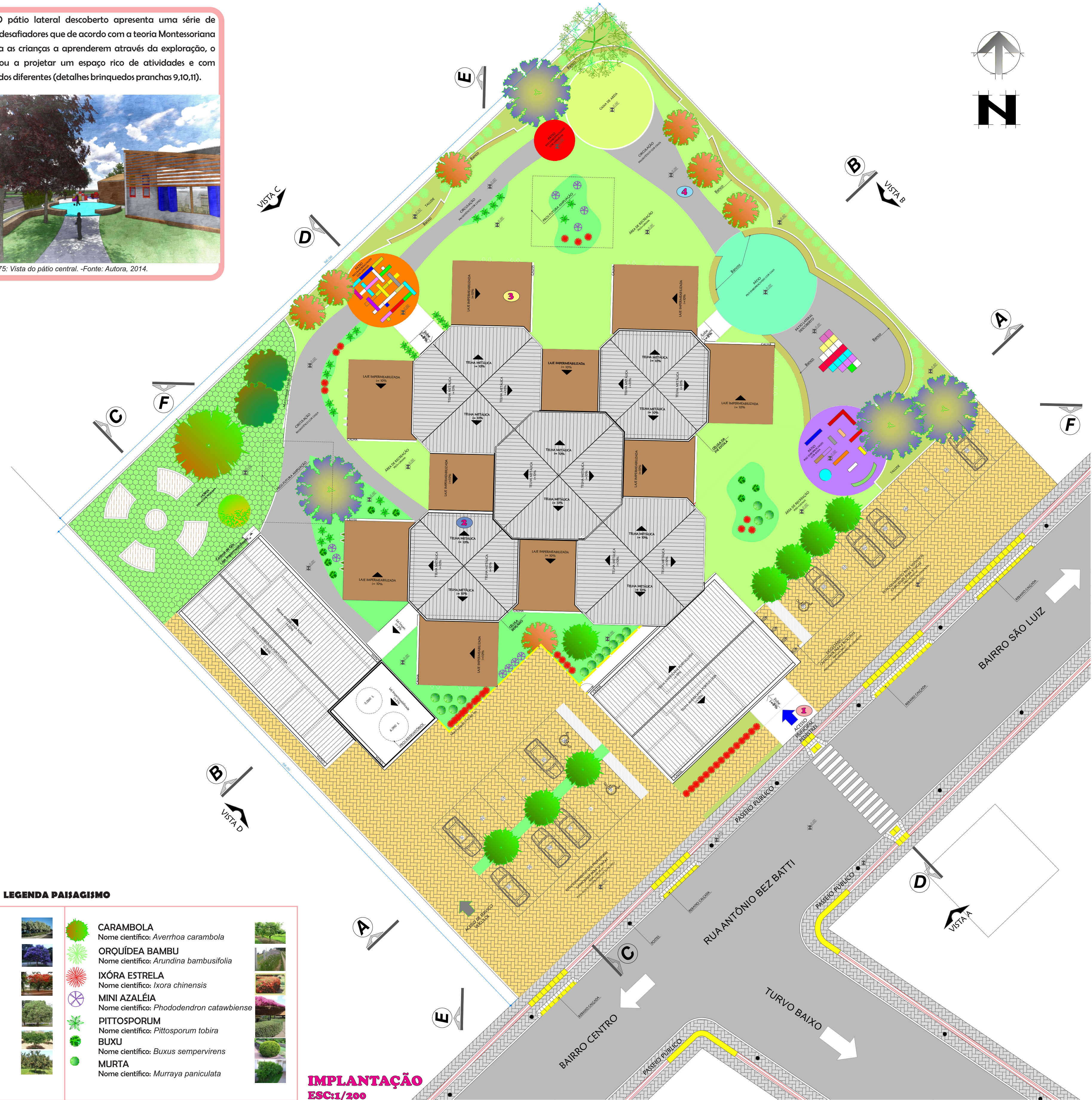
LEGENDA PAVIMENTAÇÃO



LEGENDA PAISAGISMO



4 O pátio lateral descoberto apresenta uma série de espaços desafiadores que de acordo com a teoria Montessoriana incentiva as crianças a aprenderem através da exploração, o que levou a projetar um espaço rico de atividades e com brinquedos diferentes (detalhes brinquedos pranchas 9,10,11).



IMPLANTAÇÃO
ESC:1/200